

PRIMO COLLEGAMENTO DI MY FIDO BIKE

Prima di allacciare la rete elettrica a **My Fido BIKE**, bisogna inserire, dopo aver disabilitato il PIN, la SIM Card come da illustrazione (pag 3) e poi collegare il tutto come da schema (pag 4).

Solo al primo collegamento della alimentazione principale ed inserito il fusibile della batteria tampone, ci sono 10 minuti di tempo prima che **My Fido BIKE** completi l'inizializzazione ed invii allarmi riguardanti le alimentazioni elettriche.

PRIMA DI TUTTO:

Per prima cosa bisogna, con il cellulare dell' AMMINISTRATORE inviare un SMS a **My Fido BIKE** (*vedi tabella COMANDI SMS- pag.3*)

Fatto questo, l' amministratore potrà inserire altri 7 numeri che verranno definiti **utenti per posizionamento** (posizione da 2 a 8). (*vedi tabella COMANDI SMS – pag.3*)

L'amministratore riceverà un SMS di conferma sull'inserimento dei numeri di cellulare degli utenti e relative posizioni.

Si può scaricare l'App gratuita **Myfido BIKE** dagli store (iOS ed Android).

COSA PUO' FARE L'AMMINISTRATORE?

- 1) Inserire il numero dell'amministratore
- 2) Cancellare il numero dell'amministratore
- 3) Inserire eventuali numeri degli utenti
- 4) Cancellare gli eventuali numeri degli utenti
- 5) Resettare tutti i numeri insieme

COSA POSSONO FARE L'AMMINISTRATORE E GLI UTENTI?

- 1) Richiedere lo STATO per poter verificare:
 - Allarme: ON/OFF
 - Anello 1: OK/Allarme
 - Anello 2: OK/Allarme
 - Tamper (microinterruttore di sicurezza): OK/Allarme
 - Pir (sensore di presenza) 1: OK/Allarme
 - Pir (sensore di presenza) 2: OK/Allarme
 - Alimentazione Principale: voltaggio
 - Batteria tampone (carica): voltaggio
 - Alimentazione: PRINCIPALE/SECONDARIA
 - Uscita ON/OFF
- 2) ACCENDERE/SPEGNERE l'allarme
- 3) ATTIVARE/DISATTIVARE il relè libero (USCITA 12 volt)

COME FUNZIONA MY FIDO BIKE?

Autodiagnosi:

Dopo aver collegato la catena elettronica, **My Fido BIKE**, se ci sono problemi di funzionamento, non si attiva:

Se l'inserimento degli allarmi è stato fatto via SMS, **My Fido BIKE** risponde "CONTATTI DIFETTOSI ALLARME NON INSERITO" e fa suonare la sirena per circa 3 secondi.

Se l'inserimento degli allarmi è stato fatto tramite TELECOMANDO, l'allarme non si inserisce e la sirena suona per 3 secondi.

In tutti e due i casi, il LED ROSSO LAMPEGGERA' e il LED VERDE RIMARRA' ACCESO FISSO

L'allarme può essere inserito tramite l'App gratuita "**Myfido BIKE**", sia inviando un SMS, oppure con il telecomando in dotazione.

Funzionamento:

Se tutto è regolare, e l'attivazione è stata fatta con telecomando, si sentiranno 1 BEEP ed il LED ROSSO SARA' SPENTO, mentre il LED VERDE LAMPEGGERA'.

Se l'attivazione è stata fatta via SMS, riceveremo di risposta un SMS "ALLARME INSERITO", altrettanto nel disinserimento risponderà "ALLARME DIDINSERITO."

COSA SUCCEDDE IN CASO DI FURTO?

Il led rosso lampeggia, **MyFido BIKE** invia immediatamente un SMS "ALLARME" e attiva la SIRENA che suonerà per circa 8 minuti, poi si fermerà per circa 3 minuti, per poi rifare il ciclo per altre 2 volte.

Al momento dell'evento, viene attivata l'alimentazione di **My Fido Pepper**.

In caso di **basso segnale GPS** l'SMS non viene inviato, ma si attivano tutti gli allarmi.

QUALI SONO GLI EVENTI CHE POSSONO PRODURRE L'ALLARME?

- 1) DANNEGGIAMENTO DEI CAVI (LE 2 CATENE ELETTRICHE)
SMS: "**ALLARME FURTO**"
- 2) RILEVAZIONE DEI PIR (sensori di presenza) (SE INSTALLATI)
SMS: "**ALLARME FURTO**"
- 3) APERTURA DEL TAMPER (microinterruttore di sicurezza)
SMS: "**ALLARME FURTO**"

NOTIFICA DIFETTO RETE ELETTRICA

- Se VENISSE A MANCARE LA RETE ELETTRICA, **MyFido BIKE** invierà un SMS a tutti i numeri inseriti "**ASSENZA RETE ELETTRICA**".

NOTIFICA DIFETTO ESAURIMENTO DELLA BATTERIA

- Quando la batteria tampone raggiungerà il valore di **circa 11 volt**, **MyFido BIKE** invierà un SMS a tutti i numeri inseriti "**BATTERIA TAMPONE QUASI SCARICA**".

TABELLA COMANDI SMS

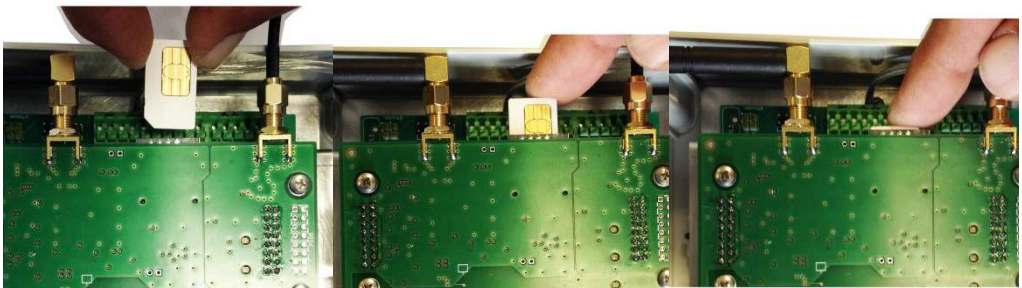
| Comando da eseguire | TESTO DA INVIARE | |
|---|---|-------|
| INSERIRE AMMINISTRATORE | Amministratore | AMM. |
| CANCELLA AMMINISTRATORE | Cancella_1 | AMM. |
| INSERIRE UTENTI | Utente_+(prefisso internazionale)(numero di telefono)Es per Italia: +39(numero di telefono) | AMM. |
| CANCELLA UTENTI | Cancella_(posizione dell'utente da cancellare da 2 a 8) | AMM. |
| RESET DI TUTTI GLI UTENTI ED AMMINISTRATORI | Reset | AMM. |
| STATO | Stato | TUTTI |
| ACCENDERE ALLARMI | Allarme_on | TUTTI |
| SPEGNERE ALLARMI | Allarme_off | TUTTI |
| ATTIVARE RELE' LIBERO | On_1 | TUTTI |
| DISATTIVARE RELE' LIBERO | Off_1 | TUTTI |

Attenzione: il simbolo _ corrisponde ad uno spazio vuoto

Attenzione: potrebbe accadere che l'SMS inviato, anche se giusto, per motivi di rete GSM non venga riconosciuto, MI FIDO BIKE risponde "COMANDO NON RICONOSCIUTO" QUINDI BISOGNA RIPETERLO

Attenzione: all'interno del MyFido Bike c'è un tasto di RESET di tutti i numeri inseriti (in caso di smarrimento o cambio del cellulare dell'AMMINISTRATORE)

SCHEMA INSERIMENTO SIM



Fare attenzione: il lato della SIM con il micro modulo deve essere rivolto verso l'alto

SCHEMA DI COLLEGAMENTO PER LE USCITE LIBERE:

| | |
|-----|--|
| P5 | + Uscita Relè ausiliario <u>cavo da installare</u> |
| | - Uscita Relè ausiliario <u>cavo da installare</u> |
| P11 | PIR 1 (sensore di presenza) previsto N.A. (normalmente aperto) |
| | PIR 1 (sensore di presenza) previsto N.A. (normalmente aperto) |
| P12 | PIR 2 (sensore di presenza) previsto N.A. (normalmente aperto) |
| | PIR 2 (sensore di presenza) previsto N.A. (normalmente aperto) |

- SI RACCOMANDA DI VERIFICARE LA CARICA DELLA BATTERIA TAMPONE ALMENO 2 VOLTE ALL'ANNO

DOTAZIONI:

- 1 TELECOMANDO
- 2 CAVI LUNGHİ 10 MT CON SPINOTTI COLLEGATI
- 1 ALIMENTATORE 13,8 VDC- 1,0A

